

# ПРАВИЛА ЗЕМЛЕПОЛЬЗОВАНИЯ И ЗАСТРОЙКИ

## Муниципальное образование "Сафроновское" Ленский муниципальный район Архангельской области Карта градостроительного зонирования

### Условные обозначения

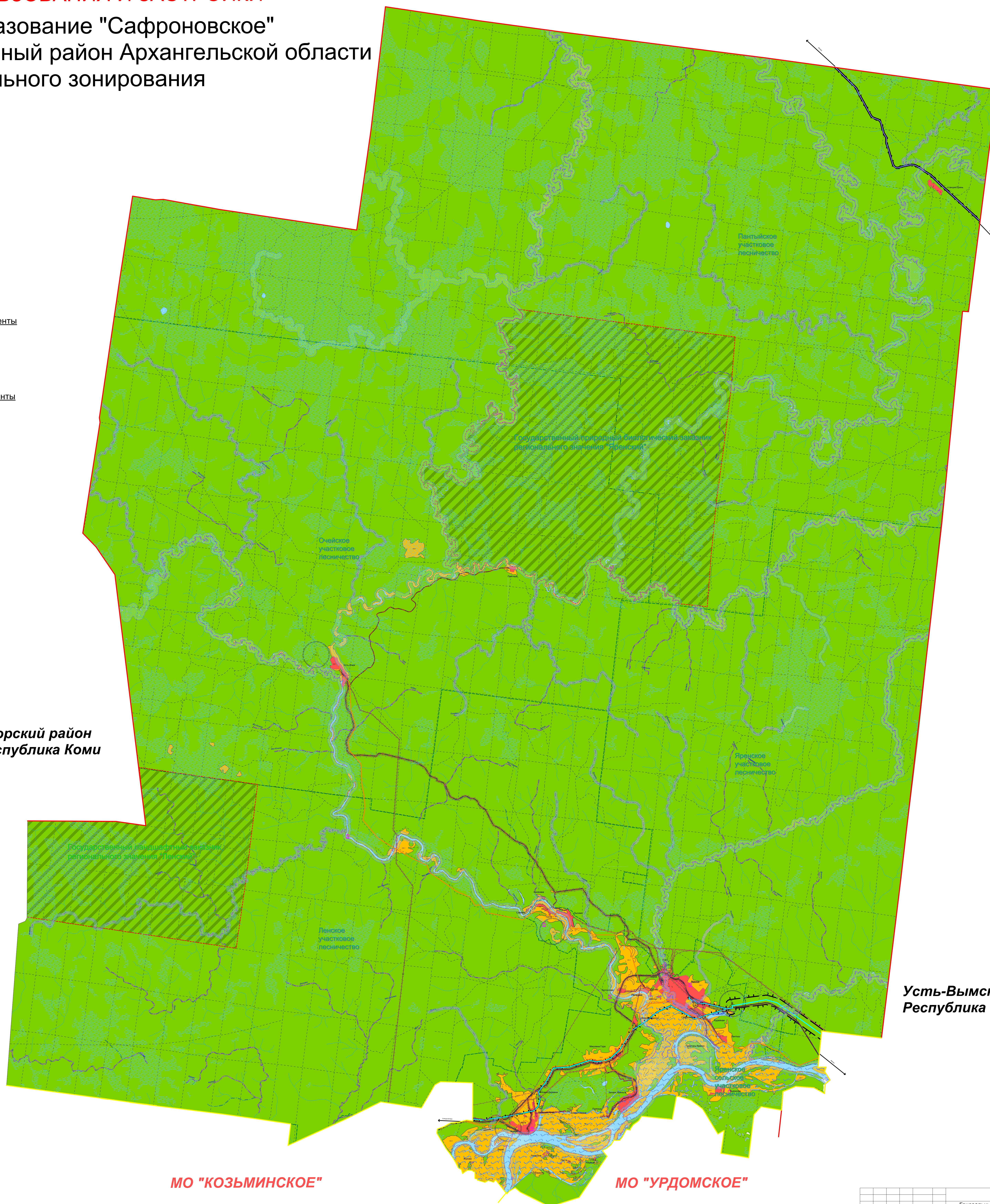
- Границы**
- Архангельской области
  - муниципального образования "Ленский муниципальный район"
  - городских и сельских поселений
  - участковых лесничеств
- Населённые пункты**
- административный центр муниципального образования "Сафроновское"
  - прочие населённые пункты
- Территории населенных пунктов**
- Территориальные зоны**
- Зона производственного использования
  - Зона кладбищ
  - Зона размещения отходов
- Территории, на которые градостроительные регламенты не устанавливаются**
- Сельскохозяйственные угодья (в составе земель сельскохозяйственного назначения)
  - Территории, занятые объектами сельскохозяйственного назначения
  - Земли лесного фонда
  - Земли водного фонда
- Территории, на которые градостроительные регламенты не распространяются**
- Территории линейных объектов**
- автомобильного транспорта
  - железнодорожного транспорта
  - электросетевого хозяйства
  - трубопроводного транспорта
  - связи
- Зоны с особыми условиями использования территории**
- государственные заказники регионального значения
  - охранная зона
  - санитарно-защитная зона
  - санитарный разрыв
  - водоохранная зона
  - рыбоохранная зона
  - зона затопления паводком 1% обеспеченности
  - объекты культурного наследия (ОКН) регионального значения
- береговая полоса водных объектов  
— прибрежно-защитная полоса водных объектов  
— придорожная полоса автомобильных дорог

**Удорский район  
Республика Коми**

**Усть-Вымский район  
Республика Коми**

**МО "КОЗЬМИНСКОЕ"**

**МО "УРДОМСКОЕ"**



				Генеральный план муниципального образования "Сафроновское" Ленского района Архангельской области				
Изм.	Кол.	Лист	№	Подпись	Дата	Стадия	Лист	Листов
Директор	Сысоев			Нарциса	11.16			
Карта градостроительного зонирования							ООО "ГеоНед"	