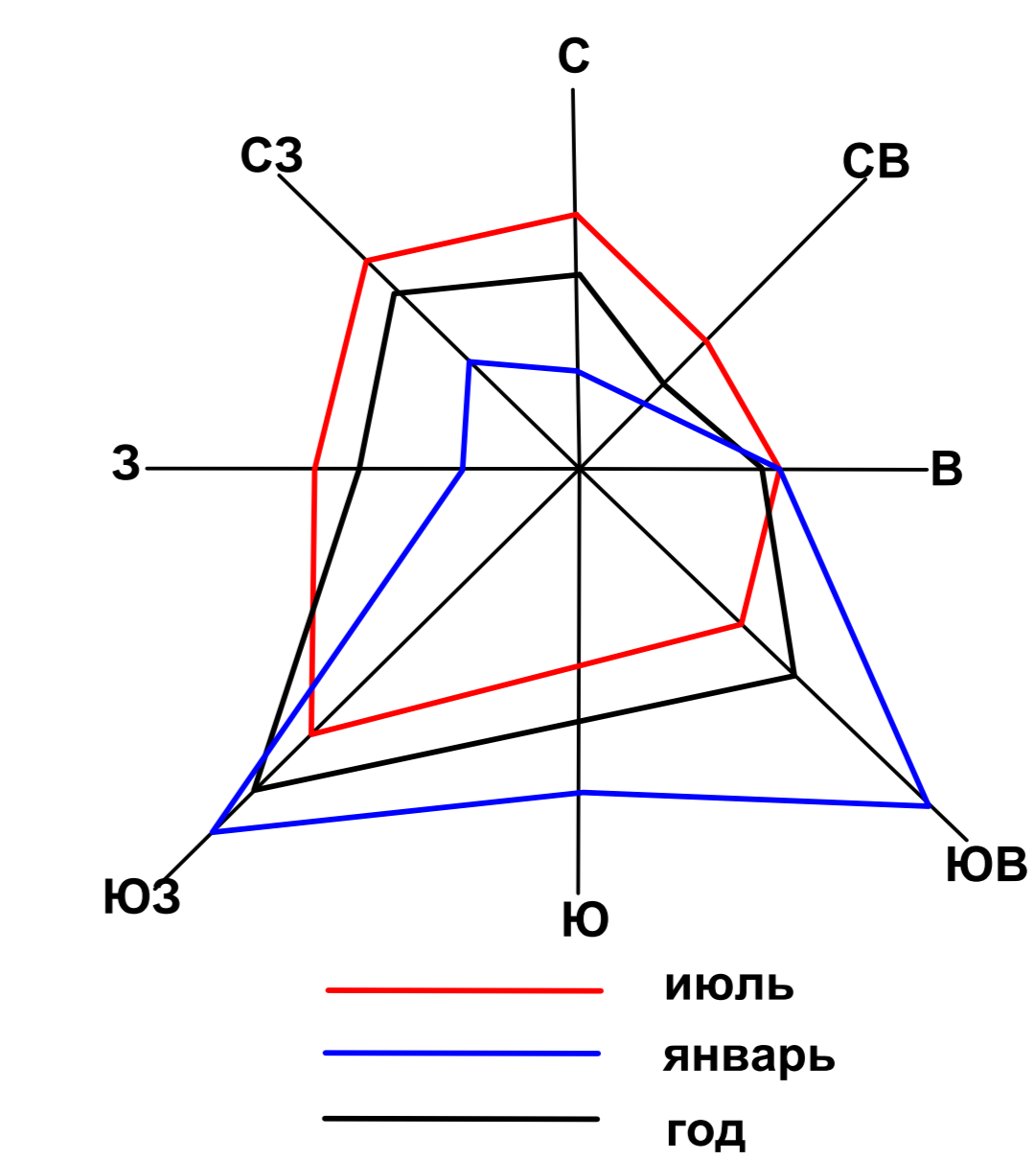
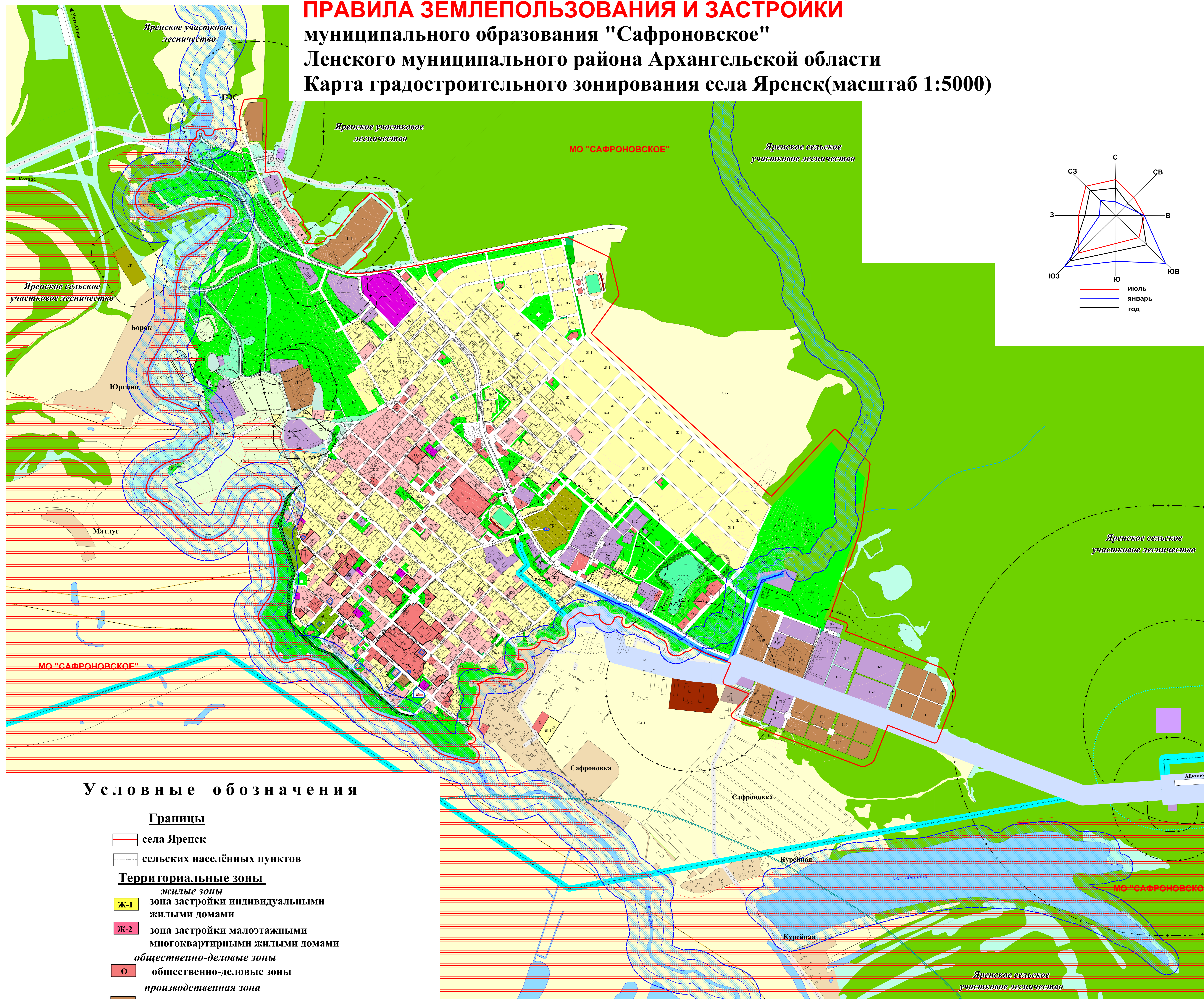


**ПРАВИЛА ЗЕМЛЕПОЛЬЗОВАНИЯ И ЗАСТРОЙКИ**  
**муниципального образования "Сафроновское"**  
**Ленского муниципального района Архангельской области**  
**Карта градостроительного зонирования села Яренск(масштаб 1:5000)**



**Условные обозначения**

- Границы**
- село Яренск
  - сельских населённых пунктов
- Территориальные зоны**
- жилая зона*
- Ж-1** зона застройки индивидуальными жилыми домами
  - Ж-2** зона застройки малоэтажными многоквартирными жилыми домами
- общественно-деловые зоны*
- О** общественно-деловые зоны
- производственная зона*
- П-1** производственная зона
  - П-2** зона складов
- зона инженерной инфраструктуры*
- И** зона инженерной (коммунальной) инфраструктуры
- зона сельскохозяйственного использования*
- СХ-1,1** зоны сельскохозяйственных угодий (пашни, сенокосы, пастбища)
- зона рекреационного назначения*
- Р** зелёные насаждения общего пользования (парки, скверы, бульвары, набережные, береговые полосы)
- зона специального назначения*
- СК** специальная ритуальной деятельности

**Градостроительные регламенты не устанавливаются**

- СХ-1** Сельскохозяйственные угодия (в составе земель сельскохозяйственного назначения)
- СХ-2** Территория, занятая объектами сельскохозяйственного назначения
- Земли лесного фонда
- Земли водного фонда

**Градостроительные регламенты не распространяются**

- Территории, занятые линейными объектами
- ЛЭП 110 кВ

- ЛЭП 10 кВ
- линии связи
- волоконно-оптические
- улично-дорожная сеть
- межпоселковый газопровод
- Границы зон с особыми условиями использования территории**
- водоохранных зон
- прибрежных защитных полос
- рыбоохранных зон
- территорий, затопляемых паводком 1% обеспеченности
- береговая полоса

- санитарно-защитных полос водоводов
- охранных зон объектов электросетевого хозяйства
- охранных зон линий и сооружений связи
- охранных зон газопроводов высокого и среднего давления
- санитарных разрывов от магистральных газопроводов

